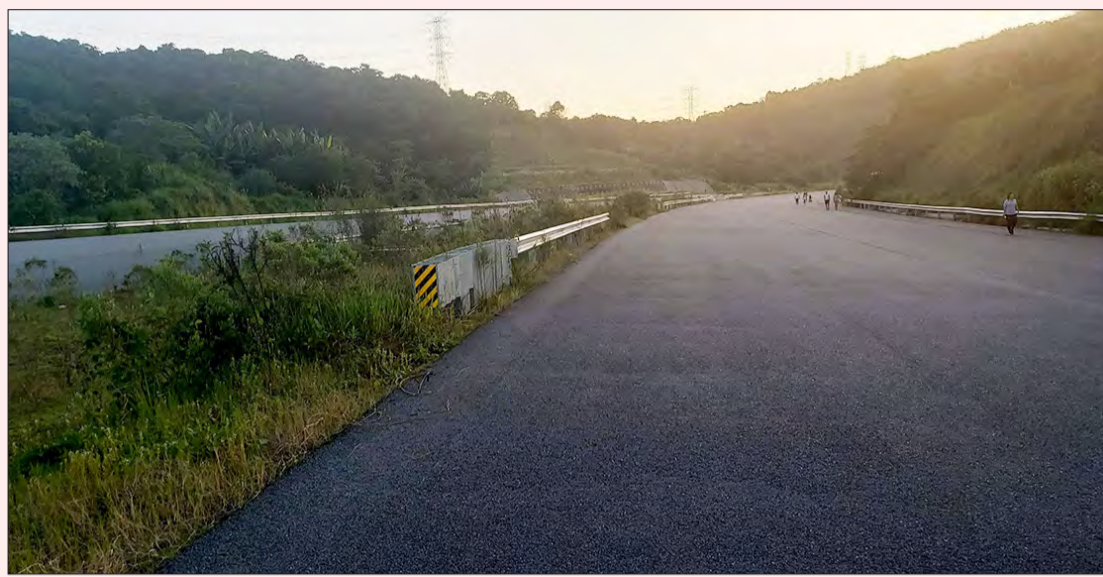


Trecho Norte do Rodoanel é a única obra estadual paralisada sem previsão de retomada



O Trecho Norte do Rodoanel tem 44 Km de extensão



Trecho Norte do Rodoanel túnel próximo a Avenida Cel. Sezefredo Fagundes

O Trecho Norte do Rodoanel deveria ser inaugurado em 2016, mas permanece com as obras totalmente paradas, sem previsão de retomada. Dessa vez, o motivo para a falta de perspectiva é a pandemia do covid-19. Quando as obras foram iniciadas, em 2013, seu custo previsto era de R\$ 4,3 bilhões. Porém, as obras já

efetivadas já custaram cerca de R\$ 2 bilhões a mais. No início do ano, o Governo do Estado chegou a anunciar que sua conclusão custaria mais R\$ 2 bilhões.

A paralisação das obras foi determinada para análise, do quanto já havia sido realizado e, verificar também, problemas de estrutura e irregularidades.

No início deste ano, o Instituto de Pesquisas Tecnológicas, responsável por esse processo, divulgou o laudo que apontou 1.291 problemas nas estruturas das obras, sendo 59 desses considerados graves. O Governo do Estado chegou a anunciar a retomada das obras para este ano e, sua conclusão para 2022.

No dia 9 de março de 2020, o Estado promoveu uma audiência pública para a publicação do edital das obras do Rodoanel Trecho Norte. O edital para a contratação das obras e finalização do trecho, deveria ter sido publicado até o dia 31 de março de 2020, porém com o início da pandemia do coronavírus, o

edital e o início das obras foram adiados e não tem previsão de retomada.

De acordo com a assessoria do Governo do Estado de São Paulo, o edital foi adiado e a obra do Rodoanel é a única que está paralisada, e não tem previsão de retorno, só haverá uma nova data quando passar a pandemia.

Aluguel residencial em São Paulo registra alta de 3,06%, nos últimos 12 meses

Os valores dos aluguéis tiveram alta de 3,06%, na cidade de São Paulo nos últimos 12 meses (entre abril de 2019 e março de 2020). Esse índice foi apurado na Pesquisa de Valores de Locação Residencial do Secovi-SP, divulgada na última semana.

Considerando o mesmo período, a variação dos valores de locação ficou abaixo do

IGP-M (Índice Geral de Preços - Mercado), da Fundação Getúlio Vargas, que registrou alta de 6,81%. Em março, o valor médio de locação apresentou variação negativa de 0,40%.

A Pesquisa de Locação do Secovi-SP, analisa o comportamento dos aluguéis residenciais e verifica a performance do setor de locação na capital paulista.

Para Adriano Sartori, vice-presidente de Gestão Patrimonial e Locação do Secovi-SP, os dados dos últimos meses indicam estabilidade nos preços médios dos aluguéis na cidade de São Paulo. Para Sartori, os impactos ocasionados pela pandemia da covid-19 deverão ser sentidos nos próximos meses.

Leia mais na página 7

Foto: AGZN



Variação dos valores dos aluguéis na cidade, apontam para estabilidade de preços até o momento

Uso de máscara torna-se obrigatório no transporte público de São Paulo

A partir da próxima segunda-feira (4), torna-se obrigatório o uso de máscaras em todo o transporte público do Estado de São Paulo. Passageiros do Metrô, trens da Companhia Paulista de Trens Metropolitanos (CPTM), ônibus intermunicipais administrados pelo Estado e ônibus municipais devem usar máscaras e podem ser advertidos verbalmente por fiscais, caso não estejam utilizando esse acessório de proteção.

O anúncio foi feito em entrevista coletiva concedida pelo governador João Doria, juntamente com o prefeito Bruno Covas e outras autoridades do Estado na última quarta-feira. A mesma exigência vale para motoristas e usuários de aplicativos de transporte e taxi.

Além disso, o Metrô, por exemplo, adotará novas medidas para evitar momentos de aglomeração. Desde o início da quarentena, o movimento no Metrô caiu 70%, porém nos horários de pico ainda acontecem aglomerações. Os passageiros também são orientados a evitar conversar durante a viagem, para evitar emissão de perdigotos.

De acordo com a Secretaria Municipal de Mobilidade e



Foto: Fernando Frazão - Agência Brasil

Máscaras passam a ser obrigatórias no transporte público, carros de aplicativos e táxis

Transportes, o uso dos ônibus se mantém em 30% do seu total, sendo que grande parte das pessoas que utilizavam o transporte público, passaram a se locomover com veículo próprio.

Durante a coletiva, o governador voltou a destacar a necessidade de aumentar o índice de isolamento, que tem se mantido em torno de 48%. "Esse não é um bom número", afirmou. Quanto à retomada das atividades econômicas previstas a partir de 11

de maio, Doria voltou a dizer que tudo dependerá das diretrizes da área da Saúde, número de leitos disponíveis e índices de casos do covid-19. "Não há a menor condição de flexibilização de isolamento, com 48% de taxa de isolamento e, evidentemente com os riscos de colapso no atendimento público nos hospitais", alertou o governador. "Nada será feito, em termos de flexibilização, sem expressa orientação da área da Saúde", concluiu.

Leia nesta edição

- ▣ Governo de São Paulo e iniciativa privada se unem para ampliar atendimento de UTI no HC ... *Página 3*
- ▣ Inscrições abertas para Concurso Nacional Novos Poetas "Sarau Brasil 2020" ... *Página 5*
- ▣ Doze passos para lidar com a ansiedade e angústia durante a quarentena ... *Página 8*

COMUNICADO

Informamos aos nossos leitores, anunciantes, fornecedores e jornalistas que devido às restrições necessárias ao combate à pandemia do coronavírus, não teremos edição impressa nesta semana. Nossa edição on-line continuará sendo atualizada. Agradecemos a todos pela compreensão e colaboração! Esperamos retomar brevemente as atividades normais, reencontrando todos com saúde e paz!

ECONOMIZE ENERGIA APENAS UM CLIQUE PODE FAZER A DIFERENÇA

RF40 MIST DIGITAL

www.RF40.COM.BR 95380-9019

SANTO CUIDADO

15% OFF apresentando este anúncio.

LAVANDERIA

Pacotes só lavar, só passar ou completos. Serviços de lavanderia doméstica e serviços para empresas.

Chame pelo nosso delivery: (11) 2949-6457 (11) 93801-0139 Av. N. Sra. do Loreto, 616

SUPERACÃO CONTÁBIL

SUA EMPRESA É NOSSA PRIORIDADE

- ABERTURA DE EMPRESAS
- REGULARIZAÇÃO DE EMPRESAS

DECLARAÇÃO DE IMPOSTO DE RENDA PESSOA FÍSICA

NÃO DEIXE PARA A ÚLTIMA HORA!

www.superacaocontabil.com.br

F: 11 99679-1682

Identidade Visual

Criação de Sites

Lojas Virtuais

SEO

Redes Sociais

Criação de Marcas

Branded Content

Campanha de ADS

RF40 MIST DIGITAL

Não limite o potencial do seu negócio

www.RF40.COM.BR 95380-9019

CARDIO LÓGICA MEDICINA DIAGNÓSTICA

Neste tempo de Coronavírus, a CARDIO LÓGICA ciente de sua responsabilidade com seus clientes, e tomando todas as medidas pertinentes a prevenção e disseminação da doença, mantém seu horário de funcionamento inalterado.

Não só o COVID-19 está agredindo e causando doença no ser humano. O diagnóstico e intervenção precoce na evolução de inúmeras outras doenças continua fundamental para a preservação da vida, e disto não podemos esquecer.

TODOS CONTRA A COVID-19, SEM MENOSPREZAR OS OUTROS MALES QUE CONTINUAM ATINGINDO NOSSA POPULAÇÃO. ESTA É NOSSA META.

Central de atendimento: 2139-6900

Rua Salete, 200 - 1º/2º/11º andares - Santana (a 300 metros da estação Santana do Metrô)

www.cardiologica.net • atendimento@cardiologica.net