

Prova Paulista começa nas Escolas Estaduais e dá início a primeira fase da Olimpíada de Matemática

As escolas da Secretaria da Educação do Estado de São Paulo (Seduc-SP) estão se preparando para a Avaliação Bimestral que começa na próxima segunda-feira, dia 8 de abril. Este exame, conhecido como Prova Paulista, marca o início da avaliação do aprendizado de aproximadamente 2,5 milhões de estudantes em todo o estado.

A Prova Paulista, que abrange alunos do 5º ano do Ensino Fundamental até a 3ª série do Ensino Médio, apresenta uma novidade significativa este ano. Além de ser crucial para avaliar o progresso dos estudantes, ela também servirá como a primeira fase da renomada Olimpíada de Matemática das Escolas Estaduais de São Paulo (Omasp).

Para garantir a classificação para a segunda fase do Omasp, os alunos deverão demonstrar seu desempenho nas questões de matemática da Prova Paulista. Os 30% dos estudantes de cada ano ou série que obtiverem os melhores avançados nessa disciplina serão automaticamente selecionados para a próxima etapa da competição.

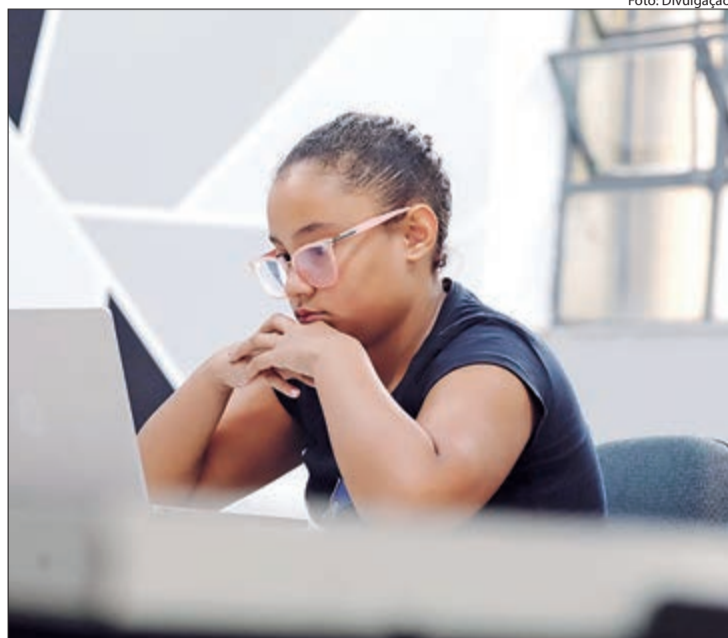


Foto: Divulgação

A prova será para alunos do 5º ano do ensino fundamental até o 3ª série do Ensino Médio, além da chance de vaga nas Olimpíada de Matemática

O cronograma detalhado para a aplicação da Prova Paulista está organizado de acordo com as séries e disciplinas, distribuídas ao longo de diversos dias, de 8 a 17 de abril.

Para evitar conflitos com feriados ou outras eventualidades, está prevista uma repescagem nos dias 16 e 17 de abril.

Uma das grandes mudanças neste ano é o formato da prova. Além das questões de resposta única, os alunos terão a oportunidade de se deparar com questões que apresentam duas ou até três alternativas corretas. Esse novo modelo visa ampliar as possibilidades de avaliação do conhecimento adquirido pelos estudantes.

Homenagem

Jornalista Ary Silva é lembrado por sua trajetória profissional e pública

Nascido em 21 de junho de 1917, Ary Silva iniciou sua carreira jornalística em 1936 no *Diário de São Paulo*, do empresário Assis Chateaubriand. Dois anos depois foi contratado pela Rádio Bandeirantes, indo trabalhar ainda da década de 30 na Rádio Record e Rádio Cruzeiro do Sul. Em 1939 retorna aos quadros da Rádio Bandeirantes, onde estreia o programa *Bola ao Ar*.

Conciliando trabalho e estudos, formou-se em 1943 na Faculdade de Direito da Universidade de São Paulo. Ainda na década de 40, liderou o movimento pela fundação da Associação dos Cronistas Esportivos do Estado de São Paulo, da qual foi seu primeiro presidente.

Entre tantas atuações importantes, Ary Silva é reconhecido como o primeiro comentarista esportivo da televisão Brasileira e também por seus programas esportivos no rádio, onde criou o bordão: "Torcida Amiga, Bom-Dia!"

Além do destaque na vida jornalística, Ary Silva teve uma importante atuação política como vereador pela cidade de São Paulo e deputado estadual. Nessa época, conseguiu importantes obras para o desenvolvimento da Zona Norte, sendo a mais emblemática o alargamento da Avenida Cruzeiro do Sul e Ponte do mesmo nome. Em 2010, através da Lei nº 15.161, a Ponte Cruzeiro do Sul passou a incluir o nome do jornalista Ary Silva em reconhecimento por seu trabalho em prol da Zona Norte.

Em 1963, o jornalista Ary Silva fundou *A Gazeta da Zona Norte*, exercendo o jornalismo até poucas semanas antes de seu falecimento, em 6 de abril de 2001. Essas são apenas algumas passagens de sua trajetória, sempre lembrada por seu trabalho, dedicação e personalidade ímpar, presente na memória de todos que o conheceram.



A Nova Leão XIII traz o melhor buffet de café da manhã na Zona Norte! Aceita todos os cartões. Conta com estacionamento e manobristas. Venham conhecer as unidades da Leão XIII!

Temos: café da manhã, almoço, lanches, pães, doces, salgados, tortas, pizzas, etc...



Sopas



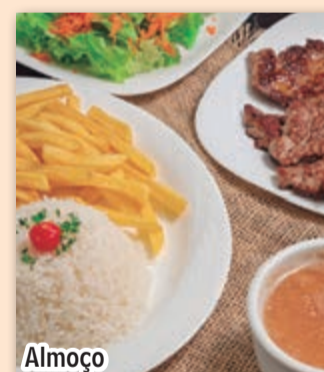
Quiche



Lanches



Pizzas



Almoço



Pães Brioche



Doces



Tortas



Sobremesas



Bolos

Ficou mais fácil!
Baixe o app Leão XIII e faça seu pedido!

Procure
Padaria
Leão XIII



www.paesedocesleaoxiii.com.br

Unidade 1

R. Soror Angélica, 449
Jd. São Bento

padarialeaoxiii

Disk Entrega
Leão XIII

11 2256-8300

11 94013-7493



Unidade 2

R. Dr. César Castiglioni Jr., 164
Casa Verde

novapadarialeaoxiii

Disk Entrega
Leão XIII

11 4328-0848 / 11 4328-0858

11 4328-0868 / 11 4328-0878

